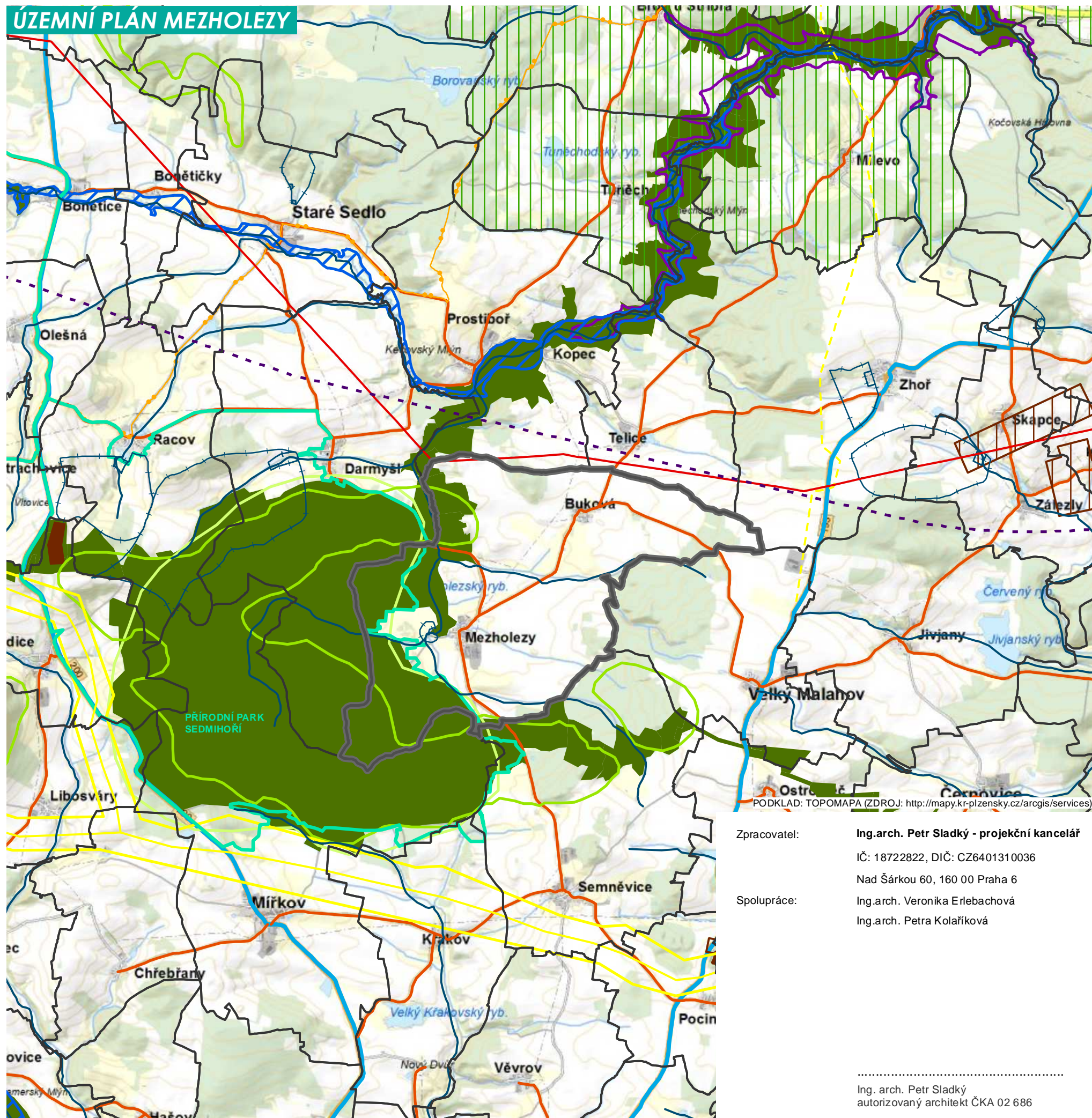


ÚZEMNÍ PLÁN MEZHOLEZY



PODKLAD: TOPOMAPA (ZDROJ: <http://mapy.kr-plzensky.cz/arccgis/services>)

Zpracovatel: **Ing.arch. Petr Sladký - projekční kancelář**
 IČ: 18722822, DIČ: CZ6401310036
 Nad Šárkou 60, 160 00 Praha 6

Spolupráce: Ing.arch. Veronika Erlebachová
 Ing.arch. Petra Kolářiková

Ing. arch. Petr Sladký
 autorizovaný architekt ČKA 02 686

ÚZEMNÍ PLÁN MEZHOLEZY



LEGENDA

- HRANICE ŘEŠENÉHO ÚZEMÍ - SPRÁVNÍ ÚZEMÍ OBCE MEZHOLEZY
- HRANICE OBCE
- VRSTEVNICE
- SILNICE II.TŘÍDY
- SILNICE III.TŘÍDY
- NAVRHOVANÁ MEZINÁRODNÍ CYKLOSTEZKA C2
- KORIDOR VÝHLEDOVÉ RYCHLOSTNÍ ŽELEZNIČNÍ TRATĚ
- NAVRHOVANÝ VTL PLYNOVOD
- VVTL PLYNOVOD
- BEZPEČNOSTNÍ OCHRANNÉ PÁSMO VVTL PLYNOVODU
- ELEKTRICKÉ NADZEMNÍ VEDENÍ 400 kV
- VODNÍ TOK
- OCHRANNÉ PÁSMO VODNÍHO ZDROJE II.STUPNĚ
- NEBILANCOVANÉ LOŽISKO NEROSTNÝCH SUROVIN
- PODOLOVANÉ ÚZEMÍ - PLOŠNÉ
- VODNÍ PLOCHA
- ZÁPLAVOVÉ ÚZEMÍ Q100
- REZEVRNÍ NÁDRŽ LAPV KLADRUBY
- NAVRHOVANÝ GEOPARK
- PŘÍRODNÍ PARK - SEDMIHOŘÍ
- KRAJINA ZALESNĚNÝCH LUK A KUŽELŮ
- KRAJINNÁ DOMINANTNÍ VEDUTA
- REGIONÁLNÍ ÚSES (ZÚR PK)

ZÁZNAM O ÚČINNOSTI OPATŘENÍ OBECNÉ POVAHY - ÚZEMNĚ PLÁNOVACÍ DOKUMENTACE (ÚPD)

Název ÚPD	Územní plán Mezholezy
Orgán, který ÚPD vydal	Zastupitelstvo obce Mezholezy
Číslo jednací
Datum vydání
Datum nabytí účinnosti
Jméno a příjmení, funkce a podpis oprávněné úřední osoby pořizovatele, otisk úředního razítka

ÚZEMNÍ PLÁN MEZHOLEZY ... dobře nadhozeno

K.Ú.: MEZHOLEZY U HORŠOVSKÉHO TÝNA, BUKOVÁ U SEMNĚVIC

FÁZE: **NÁVRH ÚZEMNÍHO PLÁNU PRO SPO. JEDNÁNÍ M 1:50 000**

VÝKRES ŠIRŠÍCH VZTAHŮ 09/2012 04

ZPRACOVATEL: ING. ARCH. PETR SLADKÝ - PROJEKČNÍ KANCELÁŘ, Nad Šárkou 60, 160 00 Praha 6, zastoupená Ing. arch. Petrem Sladkým, (autorizovaný architekt ČKA 02 686), spolupráce: Ing. arch. V. Erlebachová, Ing. arch. P. Kolářiková