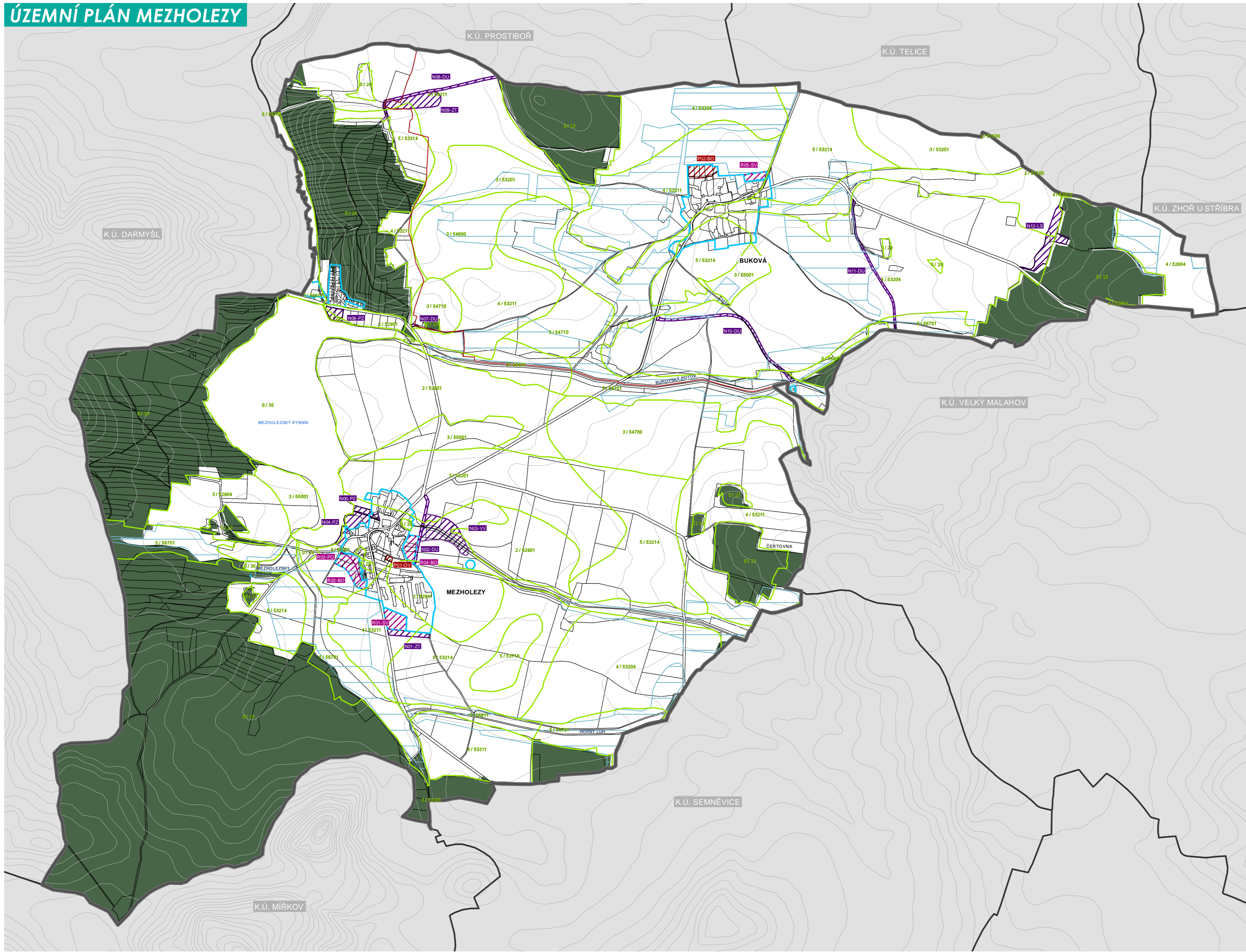


# ÚZEMNÍ PLÁN MEZHOLEZY

# ÚZEMNÍ PLÁN MEZHOLEZY



## LEGENDA

- HRANICE ŘEŠENÉHO ÚZEMÍ - SPRÁVNÍ ÚZEMÍ OBCE MEZHOLEZY
- HRANICE KATASTRÁLNÍHO ÚZEMÍ - VNĚ ŘEŠENÉHO ÚZEMÍ
- HRANICE KATASTRÁLNÍHO ÚZEMÍ - MIMO ŘEŠENÉ ÚZEMÍ
- ZASTAVĚNÉ ÚZEMÍ VYMEZENÉ KE DNI 3.9.2012
- HRANICE ZASTAVITELNÉ PLOCHY
- ZASTAVITELNÉ PLOCHY
- PLOCHY PŘESTAVBY
- PLOCHY ZMĚN V NEZASTAVĚNÉM ÚZEMÍ
- POZEMKY URČENÉ K PLNĚNÍ FUNKCE LESA
- MELIORACE - LINIOVÁ
- MELIORACE - PLOŠNÁ
- VRSTEVNICE

## BONITACE ZEMĚDĚLSKÉ PŮDY

- HRANICE BPEJ
- 5/43846 TRÍDA OCHRANY ZPF / OZNAČENÍ BPEJ

## PLOCHY PŘESTAVBY - PŘEHLED

- P01-OV MEZHOLEZY - STŘED
- P02-BO BUKOVÁ - SEVER

## ZASTAVITELNÉ PLOCHY - PŘEHLED

- R01-SV MEZHOLEZY - JIH
- R02-BO MEZHOLEZY - ZÁPAD
- R03-PO MEZHOLEZY - ZÁPAD
- R04-BO MEZHOLEZY - VÝCHOD
- R05-SV BUKOVÁ - SEVEROVÝCHOD

## PLOCHY ZMĚN V NEZASTAVĚNÉM ÚZEMÍ - PŘEHLED

- N01-ZT MEZHOLEZY - JIH
- N02-DU MEZHOLEZY - VÝCHOD
- N03-VV MEZHOLEZY - VÝCHOD
- N04-PZ MEZHOLEZY - SEVEROZÁPAD
- N05-PZ MEZHOLEZY - SEVEROZÁPAD
- N06-PZ CHATOVÁ OSADA
- N07-DU CHATOVÁ OSADA
- N08-DU SEVEROZÁPAD ÚZEMÍ
- N09-ZT SEVEROZÁPAD ÚZEMÍ
- N10-DU JIŽNĚ OD BUKOVÉ
- N11-DU VÝCHODNĚ OD BUKOVÉ
- N12-LS VÝCHODNĚ OD BUKOVÉ

## ZÁZNAM O ÚČINNOSTI OPATŘENÍ OBECNÉ POVAHY - ÚZEMNÍ PLÁNOVACÍ DOKUMENTACE (ÚPD)

Název ÚPD	Územní plán Mezholezy
Orgán, který ÚPD vydal	Zastupitelstvo obce Mezholezy
Číslo jednací	.....
Datum vydání	.....
Datum nabytí účinnosti	.....
Jméno a příjmení, funkce a podpis oprávněné úřední osoby pořizovatele, otiisk úředního razítka	.....

Zpracovatel: **Ing.arch. Petr Sladký - projekční kancelář**  
 IČ: 18722822, DIČ: CZ6401310036  
 Nad Šárkou 60, 160 00 Praha 6

Spolupráce: Ing.arch. Veronika Erlebachová  
 Ing.arch. Petra Kolářková

.....  
 Ing. arch. Petr Sladký  
 autorizovaný architekt ČKA 02 686

**ÚZEMNÍ PLÁN MEZHOLEZY ... dobře nadhozeno**

K.Ú.: MEZHOLEZY U HORŠOVSKÉHO TYNA, BUKOVÁ U SEMNĚVIC

FAZE: **NÁVRH ÚZEMNÍHO PLÁNU PRO SPO. JEDNÁNÍ** M 1:10 000

**VÝKRES PŘEDPOKLÁDANÝCH ZÁBORŮ ZPF** 09/2012 07

ZPRACOVATEL: ING. ARCH. PETR SLADKÝ - PROJEKČNÍ KANCELÁŘ, Nad Šárkou 60, 160 00 Praha 6, zastupitelka: ing.arch. Petrem Sladkým, (autorizovaný architekt ČKA 02 686), spolupráce: ing.arch. Veronika Erlebachová, ing.arch. Petra Kolářková